

ประกันสุขภาพ เมืองไทยพร้อม!

พร้อม! รับมือภัยสุขภาพ
ด้วยความคุ้มครองสุดคุ้ม
กับเบี้ยประกันเริ่มต้นไม่ถึงหมื่น



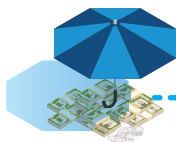
พร้อม! คุ้มครองค่ารักษาฯ ผู้ป่วยใน
เหมาจ่ายสูงสุด 1 ล้านบาทต่อปี*



พร้อม! สมัครง่าย ไม่ต้องตรวจสุขภาพ*



พร้อม! ให้คุณวางแผนที่เหมาะสมกับคุณ
ผู้ป่วยในหรือผู้ป่วยนอก



เบี้ยฯ เริ่มต้นเพียง 8,900 บาทต่อปี



พร้อม! ลดหย่อนภาษีได้**



พร้อม! ให้ผ่อน 0% สูงสุด 6 เดือน
ผ่านบัตรเครดิตที่ร่วมรายการ

*เงื่อนไขเป็นไปตามที่บริษัทฯ กำหนดไว้ในกรมธรรม์ ลูกค้าควรทำความเข้าใจในรายละเอียดความคุ้มครอง และเงื่อนไขก่อนตัดสินใจทำประกันภัยทุกครั้ง

**ตามเงื่อนไขของกรมสรรพากร



ความคุ้มครอง	ผู้ป่วยใน (IPD)			ผู้ป่วยในและผู้ป่วยนอก (IPD+OPD)			
	แผน 1	แผน 2	แผน 3	แผน 4	แผน 5	แผน 6	
1. ข้อตกลงคุ้มครองการรักษาพยาบาลในโรงพยาบาลหรือสถานพยาบาล (ผู้ป่วยใน) ความคุ้มครองสูงสุดต่อรอบปีกรมธรรม์ประกันภัย	300,000	700,000	1,000,000	300,000	700,000	1,000,000	
1.1 ผลประโยชน์กรณีผู้ป่วยใน							
หมวด 1	<ul style="list-style-type: none"> ค่าห้อง และค่าอาหาร ค่าบริการในโรงพยาบาล (ผู้ป่วยใน) ต่อรอบปีกรมธรรม์ประกันภัย (สูงสุด 365 วัน) ห้องผู้ป่วยวิกฤติ (ICU) จะจ่ายค่าห้อง และค่าอาหาร ค่าบริการในโรงพยาบาล (ผู้ป่วยใน) สูงสุดไม่เกิน 15 วัน 	4,000 บาทต่อวัน	6,000 บาทต่อวัน	8,000 บาทต่อวัน	4,000 บาทต่อวัน	6,000 บาทต่อวัน	8,000 บาทต่อวัน
หมวด 2	<ul style="list-style-type: none"> ค่าบริการทางการแพทย์เพื่อการตรวจวินิจฉัยหรือบำบัดรักษา ค่าบริการโลหิต และส่วนประกอบของโลหิต ค่าบริการทางการแพทย์ ค่ายา ค่าสารอาหารทางหลอดเลือด และค่าเวชภัณฑ์ ต่อรอบปีกรมธรรม์ประกันภัย 2.1 ค่าบริการทางการแพทย์เพื่อการตรวจวินิจฉัย 2.2 ค่าบริการทางการแพทย์เพื่อการบำบัดรักษา ค่าบริการโลหิต และส่วนประกอบของโลหิต และค่าบริการทางการแพทย์ 2.3 ค่ายา ค่าสารอาหารทางหลอดเลือด และค่าเวชภัณฑ์ 2.4 ค่ายา และค่าเวชภัณฑ์สิ้นเปลือง (เวชภัณฑ์ 1) สำหรับกลับบ้าน 	จ่ายตามจริง					
หมวด 3	ค่าผู้ประกอบวิชาชีพเวชกรรม (แพทย์) ตรวจรักษา ต่อรอบปีกรมธรรม์ประกันภัย	จ่ายตามจริง					
หมวด 4	<ul style="list-style-type: none"> ค่ารักษาพยาบาลโดยการผ่าตัด (ศัลยกรรม) และหัตถการ ต่อรอบปีกรมธรรม์ประกันภัย 4.1 ค่าห้องผ่าตัด และค่าห้องทำหัตถการ 4.2 ค่ายา ค่าสารอาหารทางหลอดเลือด ค่าเวชภัณฑ์ และค่าอุปกรณ์การผ่าตัด และหัตถการ 4.3 ค่าผู้ประกอบวิชาชีพเวชกรรม ทำศัลยกรรมและหัตถการ สำหรับแพทย์ทำศัลยกรรม และหัตถการ (รวมแพทย์ผู้ช่วยผ่าตัด) (Doctor Fee) 4.4 ค่าผู้ประกอบวิชาชีพเวชกรรม วิทยุแพทย์ (Doctor Fee) 4.5 ค่ารักษาพยาบาลโดยการผ่าตัดเปลี่ยนอวัยวะ 	จ่ายตามจริง					
หมวด 5	การผ่าตัดใหญ่ที่ไม่ต้องเข้าพักรักษาตัวเป็นผู้ป่วยใน (Day Surgery)	จ่ายตามจริง					
1.2 ผลประโยชน์กรณีไม่ต้องเข้าพักรักษาตัวเป็นผู้ป่วยใน							
หมวด 6	<ul style="list-style-type: none"> ค่าบริการทางการแพทย์เพื่อตรวจวินิจฉัยที่เกี่ยวข้องโดยตรงก่อนและหลัง การเข้าพักรักษาตัวเป็นผู้ป่วยใน หรือค่ารักษาพยาบาลผู้ป่วยนอกที่ต่อเนื่องเกี่ยวข้องโดยตรงหลังการเข้าพักรักษาตัวเป็นผู้ป่วยใน ต่อรอบปีกรมธรรม์ประกันภัย 6.1 ค่าบริการทางการแพทย์เพื่อการตรวจวินิจฉัยที่เกี่ยวข้องโดยตรง และเกิดขึ้นภายใน 30 วัน ก่อนและหลังการเข้าพักรักษาตัวเป็นผู้ป่วยใน 6.2 ค่ารักษาพยาบาลผู้ป่วยนอกหลังการเข้าพักรักษาตัวเป็นผู้ป่วยในต่อครั้ง สำหรับการรักษาพยาบาลต่อเนื่องภายใน 30 วันหลังจากออกจาก การเข้าพักรักษาเป็นผู้ป่วยในครั้งนั้น (ไม่รวมค่าบริการทางการแพทย์เพื่อตรวจวินิจฉัย) 	จ่ายตามจริง					
หมวด 7	ค่ารักษาพยาบาลการบาดเจ็บ กรณีผู้ป่วยนอก ภายใน 24 ชั่วโมงของการเกิดอุบัติเหตุแต่ละครั้ง	จ่ายตามจริง					
หมวด 8	ค่าเวชศาสตร์ฟื้นฟู หลังการเข้าพักรักษาตัวเป็นผู้ป่วยใน แต่ละครั้ง ต่อรอบปีกรมธรรม์ประกันภัย	ไม่คุ้มครอง					
หมวด 9	ค่าบริการทางการแพทย์เพื่อการบำบัดรักษาโรคไตวายเรื้อรัง โดยการล้างไตผ่านทางเส้นเลือด ต่อรอบปีกรมธรรม์ประกันภัย	ไม่คุ้มครอง					
หมวด 10	ค่าบริการทางการแพทย์เพื่อการบำบัดรักษาโรคเนื้องอกหรือมะเร็ง โดยรังสีรักษา รังสีร่วมรักษา เวชศาสตร์นิวเคลียร์รักษา ต่อรอบปีกรมธรรม์ประกันภัย	ไม่คุ้มครอง					

ความคุ้มครอง	ผู้ป่วยใน (IPD)			ผู้ป่วยในและผู้ป่วยนอก (IPD+OPD)		
	แผน 1	แผน 2	แผน 3	แผน 4	แผน 5	แผน 6
หมวด 11 ค่าบริการทางการแพทย์เพื่อการบำบัดรักษาโรคมะเร็ง โดยเคมีบำบัด ต่อรอบปีกรรมธรรม์ประกันภัย	ไม่คุ้มครอง					
หมวด 12 ค่าบริการรถพยาบาลฉุกเฉิน	จ่ายตามจริง					
หมวด 13 ค่ารักษาพยาบาล โดยการผ่าตัดเล็ก	จ่ายตามจริง					
2. ข้อตกลงคุ้มครองการรักษาพยาบาลที่ไม่ได้อยู่รักษาตัวในโรงพยาบาล หรือสถานพยาบาล (ผู้ป่วยนอก) (1 ครั้งต่อวัน สูงสุดไม่เกิน 30 ครั้งต่อปี)	-	-	-	1,000	1,500	2,000
3. ข้อตกลงคุ้มครองการเสียชีวิต สูญเสียอวัยวะ สายตา หรือทุพพลภาพถาวร สิ้นเชิงจากอุบัติเหตุ (อ.บ.1) (รวมการถูกฆาตกรรมและถูกทำร้ายร่างกาย และอุบัติเหตุขณะขับขี่หรือโดยสารรถจักรยานยนต์)	100,000	100,000	100,000	100,000	100,000	100,000

ช่วงอายุ (ปี)	เบี้ยประกันภัยรวมอากรแสตมป์					
	ผู้ป่วยใน (IPD)			ผู้ป่วยในและผู้ป่วยนอก (IPD+OPD)		
	แผน 1	แผน 2	แผน 3	แผน 4	แผน 5	แผน 6
16-20	8,900	12,900	18,400	12,700	18,600	26,100
21-25	8,900	12,900	18,400	13,400	19,500	27,200
26-30	9,400	13,400	18,900	15,000	21,800	30,000
31-35	9,400	14,400	20,400	16,700	25,300	34,900
36-40	10,900	17,900	25,400	18,500	29,200	40,400
41-45	11,900	19,900	27,900	19,800	31,600	43,500
46-50	11,900	19,900	27,900	20,400	32,500	44,600
51-55	14,900	22,400	28,400	24,500	36,700	47,400
56-60	16,900	24,400	34,900	28,200	41,200	57,300
61-70 (กรณีต่ออายุ)	16,900	24,400	34,900	28,200	41,200	57,300

เงื่อนไขการรับประกันภัย

อายุรับประกันภัย	16-60 ปี (ต่ออายุได้สูงสุดถึง 70 ปี) (คำนวณจากปีปัจจุบันลบปีเกิด โดยไม่ดูวันและเดือนเกิด)
สัญชาติ	รับประกันภัยเฉพาะคนไทย สัญชาติไทยและมีถิ่นพำนักในไทย
ประวัติสุขภาพและการตรวจสุขภาพ	<ul style="list-style-type: none">ผู้ขอเอาประกันภัยต้องมีสุขภาพร่างกายแข็งแรงสมบูรณ์ ไม่มีส่วนใดส่วนหนึ่งพิการหรือทุพพลภาพ ไม่มีโรคประจำตัวเรื้อรัง โรคร้ายแรง และไม่เป็นผู้วิกลจริต ไม่มีอาการหรือโรคที่เกี่ยวข้องกับภาวะทางจิต โรคพิษสุราเรื้อรัง และไม่เป็นผู้ติดสารเสพติดผู้เอาประกันภัยต้องกรอกใบคำขอเอาประกันภัยและผ่านเกณฑ์การพิจารณารับประกันภัยของบริษัทฯ
ระยะเวลารอคอย	<ul style="list-style-type: none">ความคุ้มครองการบาดเจ็บจากอุบัติเหตุจะคุ้มครองทันทีนับจากวันที่กรมธรรม์มีผลบังคับครั้งแรกไม่คุ้มครองการป่วยใด ๆ ที่เกิดขึ้นในระยะเวลา 30 วัน (Waiting Period) นับแต่วันเริ่มมีผลคุ้มครองตามกรมธรรม์เป็นครั้งแรกไม่คุ้มครองจากการป่วยดังต่อไปนี้ เนื้ออก หลงน้ำ หรือมะเร็งทุกชนิด ริดสีดวงทวาร ไล่เลื้อนทุกชนิด ต้อเนื้อหรือต้อกระจก การตัดทอนซิลหรือดีนอยด์ นิ้วทุกชนิด เส้นเลือดขดที่ขา เยื่อโพรงมดลูกเจริญผิดที่ ที่เกิดขึ้นในระยะเวลา 120 วัน (Waiting Period) นับแต่วันเริ่มมีผลคุ้มครองตามกรมธรรม์เป็นครั้งแรก
เงื่อนไขและข้อยกเว้นอื่นๆ	<ul style="list-style-type: none">ซื้อได้ 1 คนต่อ 1 กรมธรรม์รับประกันภัยสำหรับแผนประกันสุขภาพ เมืองไทยจัดหนัก เมืองไทยเต็มสิทธิ์ และเมืองไทยพร้อมบริษัทฯ จะไม่จ่ายผลประโยชน์จากการบาดเจ็บหรือการป่วยรวมถึงสภาวะการณและอาการเรื้อรังที่เกิดขึ้นก่อนวันที่กรมธรรม์รับประกันภัยมีผลบังคับครั้งแรกไม่ประกอบอาชีพ ช่างก่อสร้าง ช่างไม้ ช่างปูน ช่างเหล็ก ช่างทาสี ช่างไฟฟ้า ช่างท่อ ช่างประปา ช่างซ่อมต่าง ๆ กรรมกร คนงานก่อสร้าง พนักงานทำความสะอาด พนักงานฉีดยาฆ่าแมลง-กำจัดปลวก คนงานในโรงงานผลิตแก๊ส วัตถุประสงค์ ดินปืน พนักงานในแท่นขุดเจาะน้ำมัน พนักงานในเหมืองแร่ พนักงานรักษาความปลอดภัย พนักงานดับเพลิง นักประดาน้ำ อาชีพทำไร่ ทำสวน และประมง เช่น คนกรีดยาง คนงานในไร่ ในสวน ในฟาร์มเลี้ยงสัตว์ ลูกเรือประมง พนักงานในโรงงานผลิตแบตเตอรี่ ถ่านไฟฉาย ปีโตรเลียม โรงงานไฟฟ้านิวเคลียร์ โรงงานที่ต้องใช้กัมมันตภาพรังสีในการผลิต เช่น โรงงานผลิตเครื่องมือทางการแพทย์ ผู้ที่ทำงานสัมผัสฝุ่นละอองจากถ่านหินและน้ำมัน ฝุ่นแร่ใยหิน (Asbestos) หรือผู้ที่ทำงานเกี่ยวข้องกับสารเคมี ฝุ่น คิวบิต ผู้ที่ประกอบอาชีพหรือมีหน้าที่ขับรถทั่วไป (ให้รวมถึงมอเตอร์ไซด์รับจ้าง และพนักงานส่งเอกสารด้วย) พนักงานติดตั้งไฟฟ้าแรงสูง พนักงานปฏิบัติงานบนที่สูง พนักงานที่ต้องปฏิบัติงานกับเครื่องจักร นักกีฬาอาชีพประเภทที่มี การใช้ความเร็วในการแข่งขัน การปะทะกัน เช่น แข่งรถ ชกมวย รักบี้ เป็นต้น

คำเตือน: ผู้ซื้อควรทำความเข้าใจในรายละเอียดความคุ้มครอง และเงื่อนไขก่อนตัดสินใจทำประกันภัย

หมายเหตุ: รายละเอียดความคุ้มครอง เงื่อนไขทั่วไป ข้อกำหนดและข้อยกเว้น เป็นไปตามที่ระบุไว้ในกรมธรรม์ประกันภัยอุบัติเหตุและสุขภาพส่วนบุคคล แบบพิเศษพลัส บริษัทฯ ขอสงวนสิทธิ์ในการปรับเบี้ยประกันภัยสำหรับต่ออายุกรมธรรม์ตามช่วงอายุ และสงวนสิทธิ์ในการพิจารณาเพิ่มเติม เงื่อนไข หรือกำหนดค่าใช้จ่ายร่วม (Copayment)



แอปพลิเคชัน Muang Thai Friends

ที่เดียวจบ ครบในเมืองไทยเฟรนด์ส

-  บริการแจ้งเตือนต่ออายุกรมธรรม์ และเช็คข้อมูลกรมธรรม์เบื้องต้น
-  สิทธิประโยชน์พิเศษต่าง ๆ สำหรับสมาชิก
-  บริการค้นหาและนำทางไปยังอู่/โรงพยาบาลใกล้ตัวคุณ
-  เข้ารักษาในโรงพยาบาลคู่สัญญาด้วยบัตร Virtual Card
-  ชื่อผลิตภัณฑ์ประกันภัยอื่น ๆ เพิ่มเติม



ใหม่! บริการต่ออายุกรมธรรม์ ประกันภัยอุบัติเหตุและสุขภาพบนแอป



เมืองไทย ประกันภัย MUANG THAI INSURANCE ยิ้มได้ เมื่อภัยมา